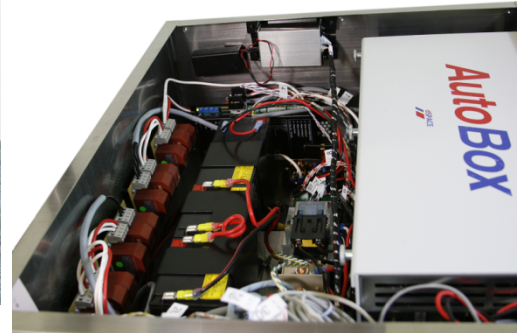


# 大型倒立2輪台車 e-nuvo POWER WHEEL

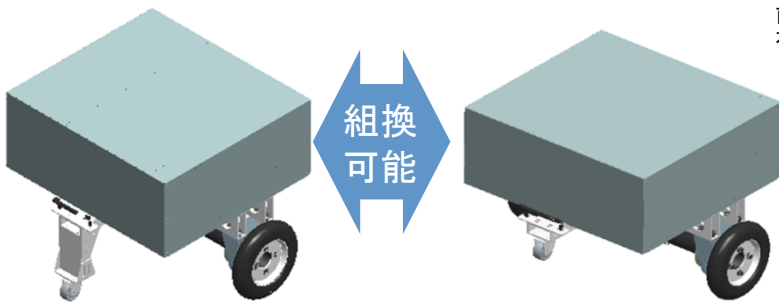
- 本体38kg、最大積載量約30kgの高剛性・高精度制御可能な大型倒立2輪型台車
- キャスター長を変更することで4輪台車(独立二輪駆動)の研究にも使用可能
- 自律搬送や知能型ロボットの研究・開発用に
  - \* dSPACE社AutoBoxの搭載モデルあり
  - \* MATLAB®/Simulink®との連携可能
  - (\*)はカスタマイズ仕様



軽量・高剛性アルミ製シャシ(溶接)



dSPACE社AutoBox搭載(カスタマイズ)

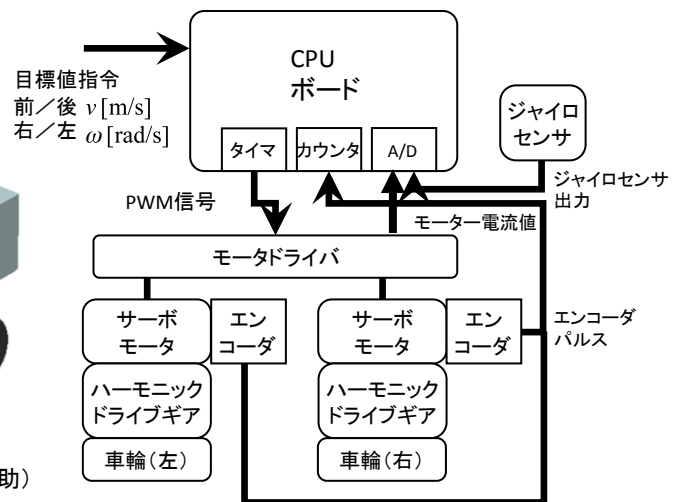


4輪台車(独立2輪駆動)

(キャスター2輪は常時接地の補助輪)

倒立2輪台車

(キャスター2輪は転倒時の補助)



基本システム

## 機械系仕様

重量	38 kg (AutoBox搭載時は45 kg)	
寸法 (幅×奥行×高さ)	740×622×450 mm	
アクチュエータ	モータ	マクソン社製ブラシレスモータ×2(24V)
	減速機	ハーモニックドライブ×2
最大積載重量	約30 kg (AutoBox搭載時は20 kg)	

## 電気系仕様

モータドライバ	ZMPオリジナルコントローラ+マクソン社製モータドライバ	
センサ	エンコーダ	マクソン社製エンコーダ(500カウント)
	ジャイロセンサ	ZMPオリジナルジャイロセンサ基板
バッテリー	鉛蓄電池(12V、モータ用×2、制御用×1)	