

dSPACE インストールマニュアル

Release 6.1

目次

| | |
|-------------------|---|
| 0. はじめに | 3 |
| 1. インストール方法 | 4 |
| 1.1 手順 | 4 |

0. はじめに

e-nuvo WHEEL×dSPACE パッケージは、マイコンで制御するのではなく H8 マイコンの CPU ボードを取り外し、リアルタイム制御ボード DS1104 で直接制御するものです。ここでは、dSPACE ソフトウェアのインストール方法を説明します。内容は、ボードに搭載されている PowerPC などのコンパイラのインストール時の設定などがあります。

手順は以下のとおりです。まず第一に本インストールマニュアルを参考に dSPACE のソフトウェアのインストールをして下さい。

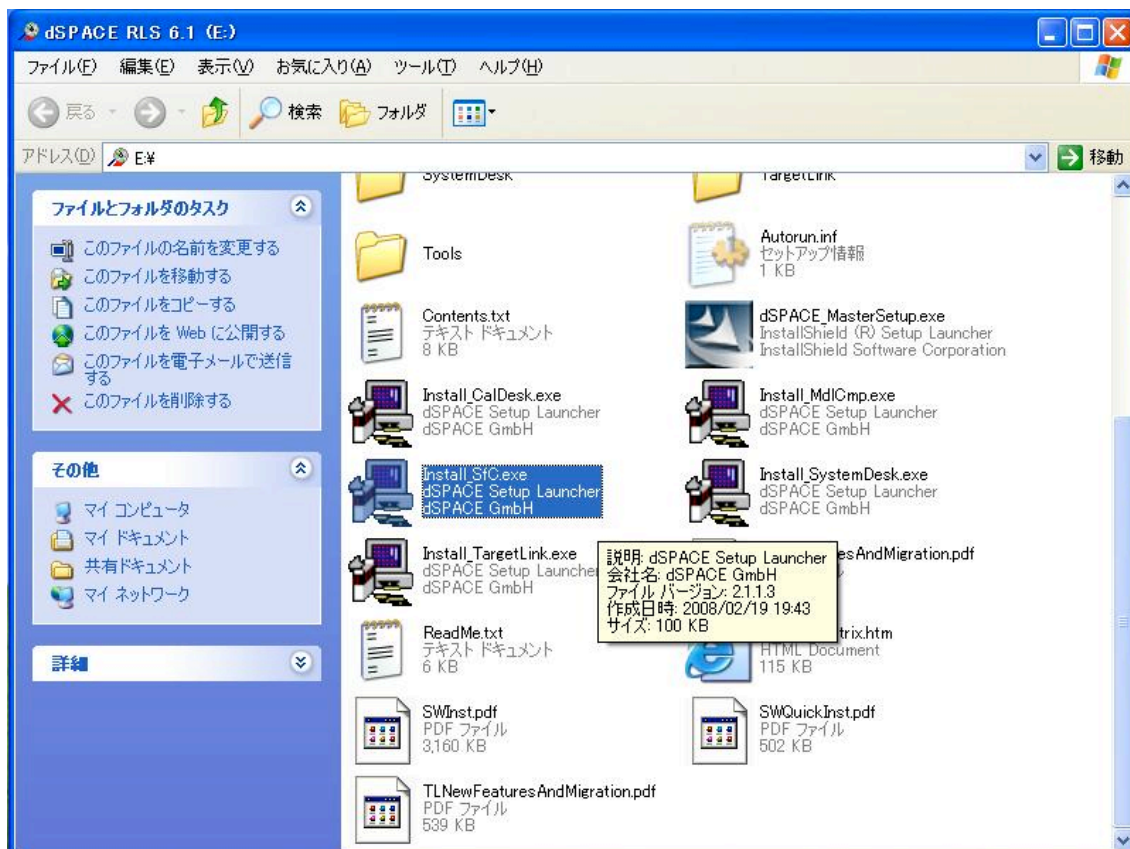
- ① dSPACE ソフトウェアのインストール
- ② リアルタイム制御ボード DS1104DS1104 を PC に取り付け
- ③ Windows を再起動してボードを認識させる
- ④ e-nuvo WHEEL と DS1104 を専用ハーネスで接続する

※ ②以降は、別にマニュアルが用意してありますので、そちらをご覧ください。

1. インストール方法

1.1 手順

CD-ROM をドライブに入れると、自動的にインストーラが起動します。起動しない場合は、以下の Install_SfC.exe をダブルクリックしてください。

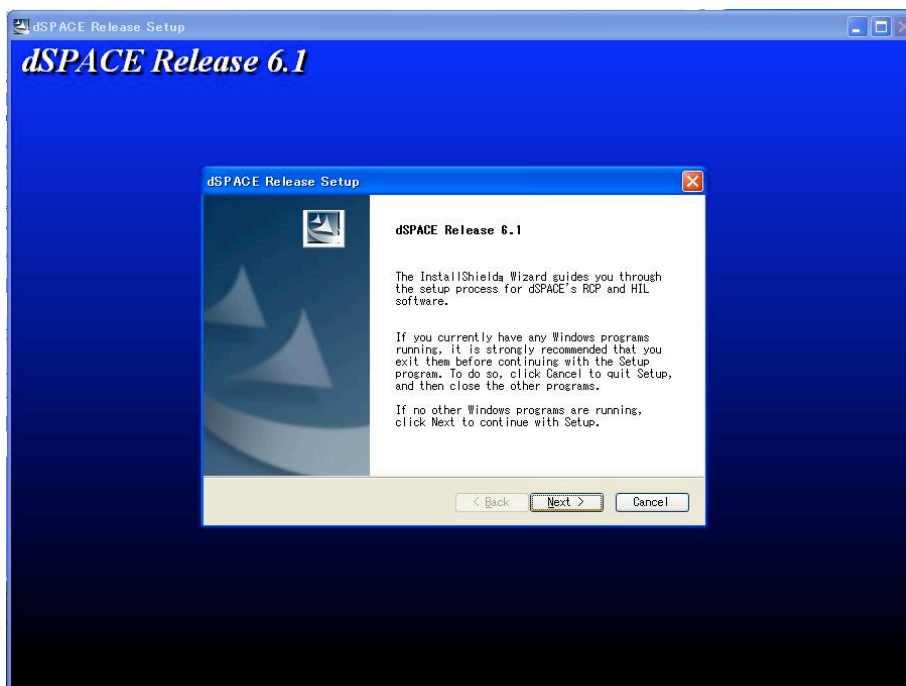


■ 注意

MATLAB を予めインストールした状態で、dSPACE のインストールをしてください。
Windows の administrator 権限をもったユーザでインストールを実施してください。

dSPACE インストールマニュアル

インストールウィザードが起動します。Next ボタンをクリック



Next ボタンをクリック

