

雪道での実証実験を実施

自動運転・予防安全技術開発向け 周囲環境センシングシステム

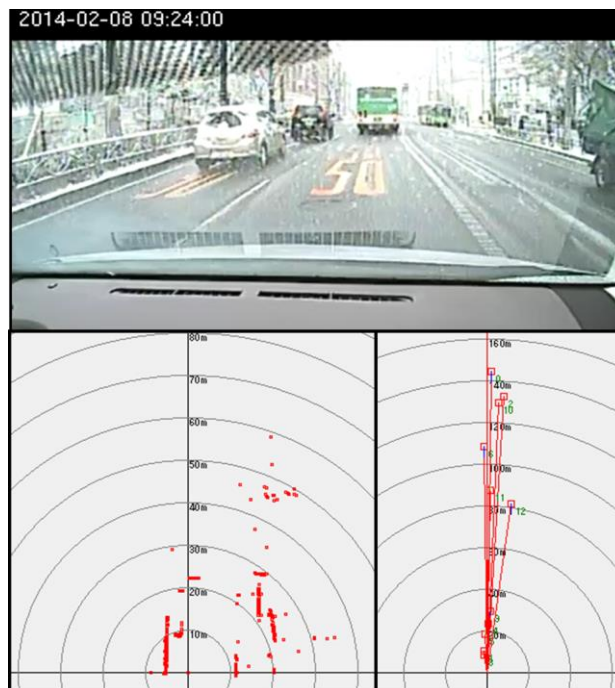
—ミリ波レーダー、レーザーレンジセンサ、カメラで公道走行時の周囲環境をセンシング—

株式会社ゼットエムピー（東京都文京区、代表取締役社長：谷口恒）は、ミリ波レーダー、レーザーレンジセンサおよびカメラにて車両の周囲環境をセンシングする「周囲環境センシングシステム」の雪道での実証実験を実施し、その有効性を確認いたしました。

本製品は、前方の車両を検出するミリ波レーダー、車両や歩行者、障害物などを検出するレーザーレンジセンサ、前方映像を撮影するカメラ、CAN 情報を取得するOBDII 接続ケーブル、これらのデータを同期取得する高性能データロガー、及び計測データの可視化が可能な簡易ビューワアプリケーションから構成されます。

例えば、ミリ波レーダ、レーザーレンジセンサのデータと、前方の車両や歩行者の様子などの車外の映像、CAN データによる運転データ、を組み合わせることで、車線逸脱防止や衝突回避、オートクルーズコントロール機能の評価につながるデータ収集にご活用頂けます。

価格は350万円（税別）で、本日より受注を開始致します。



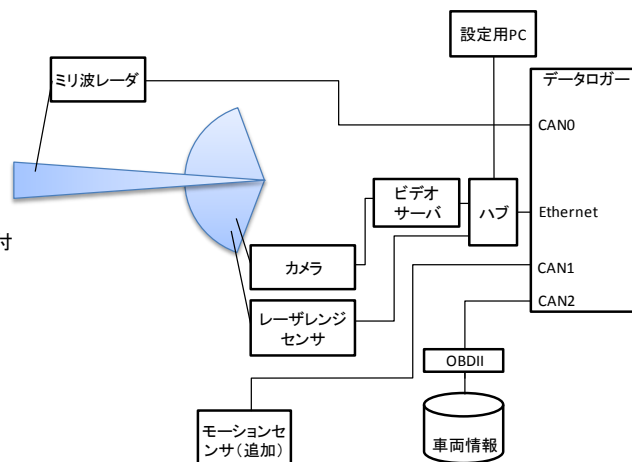
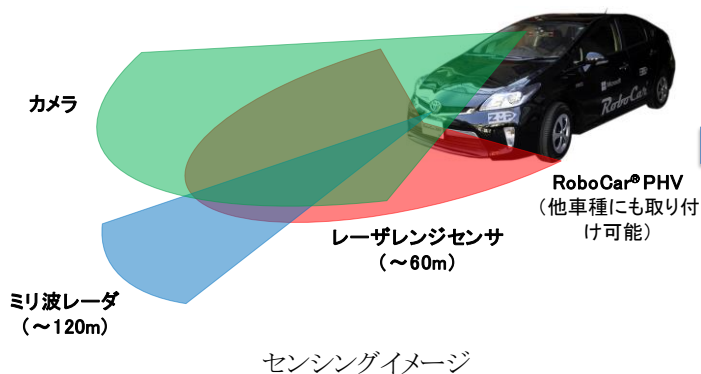
データ計測例

上段：前方カメラ映像

下段左：レーザーレンジセンサ／下段右：ミリ波レーダー

自動車向け周囲環境センシングシステム

<http://www.zmp.co.jp/sensingsystem.html>



システム構成例

【価格】

自動車向け周囲環境センシングシステム 350万円（税別）

<構成>

- ・ミリ波レーダー ×1
- ・レーザーレンジセンサ ×1
- ・高性能データロガー(ドイツ Telemotive 社製) ×1
- ・OBDII 接続ケーブル ×1
- ・簡易ビューワアプリケーション(Windows 用) ×1

※標準ではプリウス/プリウス PHV に対応しています。他車種にも対応は可能です。別途取付部品・調整費が発生します。詳しくはお問合わせ下さい。

【本件に関するお問合せ】

株式会社ゼットエムピー 営業部 TEL: 03-5802-6901 / FAX: 03-5802-6908 E-Mail: e-nuvo@zmp.co.jp

【株式会社ゼットエムピー】

<http://www.zmp.co.jp/>

本社: 文京区小石川

代表取締役社長: 谷口 恒



RoboCar® 1/10



RoboCar® MV2



RoboCar® HV



RoboCar® PHV

「ロボット技術で楽しく便利なライフスタイルを創造する」というミッションのもと、「走る、曲がる、止まるを制御するプラットフォーム RoboCar®シリーズの販売」、「人間計測に加えクルマの計測、外界の計測、それら三位一体の計測を行い、人にも環境にも優しいクルマ作りの支援」、「ロボット技術によるマーケットリサーチを行う Robot Marketing™、実車ベンチマーク等のテスト代行を行う RoboTest® ビジネス」を行っています。2001年1月文部科学省傘下の科学技術振興機構から技術移転を受け創業。日本ロボット学会実用化技術賞、経済産業省「今年のロボット大賞 最優秀中小・ベンチャー企業賞、中小企業基盤整備機構理事長賞」など数多くの賞を受賞。私たちはこれからも、ロボット技術やサービスで、イノベティブな製品を生み出してまいります。(RoboCar、RoboTestはゼットエムピーの登録商標です。)