

走行ログ再生機能搭載 車載 CAN データ送受信機販売開始

—実験走行時に保存した CAN データを PC 上でシミュレート。実走行なしで繰り返し実験が可能に—

株式会社ゼットエムピー（東京都文京区、代表取締役社長：谷口 恒）は本日、当社の 2 チャンネル CAN デュアル Bluetooth トランシーバ「カートモ® UP PRO 2014」に走行ログ再生機能を付加するオプションソフトウェア「カートモ® UP PRO Player」の販売を開始いたしました。

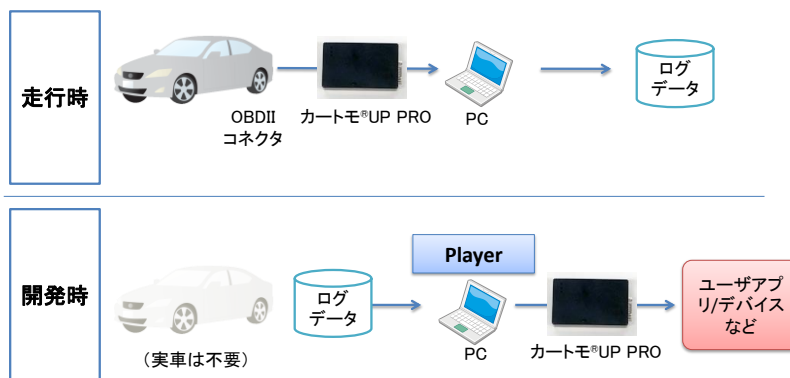
本製品は、クルマに搭載されている診断用コネクタ OBD II を利用して車載 ECU の情報（OBD II 情報および流れるすべての CAN 情報）を CAN バスから取得すると同時に、ユーザが車両や運転者に取り付けた任意のセンサ情報を別の CAN バスから取得することができます。デバイス内には、最新の MEMS 6 軸センサ（3 軸加速度センサ+3 軸ジャイロセンサ）も搭載、車両の挙動を合わせて取得することが可能です。

本ソフトウェアでは、実際の走行時に保存したログデータをテストベンチデータとして利用することができます。実車走行時に取得したデータを用いて、アプリケーションのテストを繰り返し行うことが可能なため、実車走行の回数を減らすことができます。また、危険な運転操作など、再現を行にくいデータを利用するアプリケーションの開発やテストをスムーズに行うことが可能です。

価格は、オプションソフトウェア込みの「カートモ® UP PRO 2014&Player」が、一般 12 万円（税別）、アカデミック 9 万円（税別）、すでに「カートモ® UP PRO」をお持ちの方向けのオプションソフトウェア「カートモ® UP PRO Player」の価格は 3 万円（税別）で、本日より受注を開始致します。



カートモ® UP PRO



データ収集・活用イメージ

カートモ® UP PRO 2014 & Player

（2 チャンネル CAN デュアル Bluetooth トランシーバ）

<http://www.zmp.co.jp/cartomoupro.html#player>

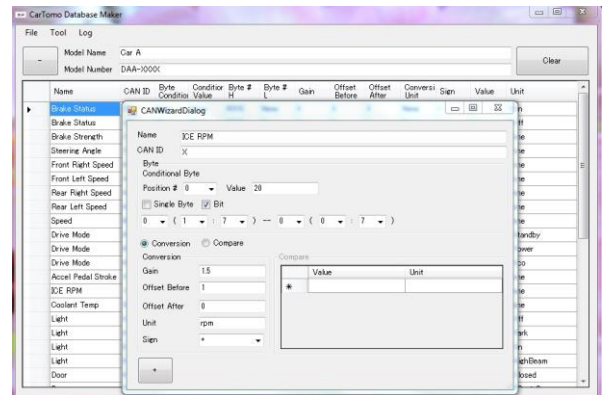
【特徴】

- 走行ログ再生ソフトウェア カートモ®UP PRO Player
 - カートモ®UP PRO Viewer で保存したログデータの再生が可能。
- カートモ®UP PRO Viewer
 - CAN パケットから指定したビット/バイトで必要なデータを取得したり、変換係数の設定が可能。
 - すべての CAN データおよび、OBDII 情報を PC にリアルタイム表示およびロギングが可能。
- すべての車載 CAN 情報を有線または無線(*)で PC へ送信
 - OBDII コネクタを利用し、OBDII 情報だけでなく、車載 CAN バスに流れるすべての CAN 情報を取得し、無線(Bluetooth2 チャンネル)または有線(USB)で PC へ送信 (*無線(Bluetooth)の場合、転送量に制限があります。

- 車載 CAN バス+外付け CAN バスの2チャンネルを同期取得
 - 上記車載 CAN バスと、任意のセンサ等を取り付けた外付け CAN バス、の計 2 チャンネルの CAN 情報を同時系列のタイムスタンプを付加し取得
 - CAN 転送速度は各チャンネル個別に設定可能
- 最新の 6 軸 MEMS センサ (3 軸加速度+3 軸ジャイロセンサ) 搭載
 - 車両の挙動を同時に計測可能

【PC アプリケーション概要】

- ・ 全 CAN データリアルタイムモニタリング
- ・ 全 CAN データロギング
- ・ OBDII パラメータ ID、任意の CAN ID の定期送信
- ・ OBDII データロギング
- ・ CAN パラメータ設定
- ・ 取得データ設定



カートモ®UPPRO Viewer 画面

【カートモ®UP PRO の主な技術仕様】

- ・ 通信: CAN 2ch, Bluetooth2.1+EDR 2ch, USB2.0
- ・ 無線通信距離: 最大約 75m
- ・ 3 軸加速度センサ: ±2/4/8/16[G]、16[bit]
- ・ 3 軸ジャイロセンサ: ±250/500/1000/2000[deg/sec]、16[bit]
- ・ 電源: 入力 5~15V, 出力 5V or 入力電圧、最大 3A
- ・ サイズ・重量: 58×95×18mm、重量: 約 70g

【価格】

カートモ®UP PRO 2014&Player 一般:12 万円(税別) / アカデミック:9 万円(税別)

- 内容物
 - ◇ 本体
 - ◇ OBD II 専用ケーブル
 - ◇ USB ケーブル
 - ◇ CD(カートモ®UP PRO Viewer、マニュアル、コマンドリスト、コネクタ仕様)
 - ◇ CD(カートモ®UP PRO Player)

車載 CAN データ・クラウド・システム構築サービス 198,000 円(税別)

<http://www.zmp.co.jp/cartomoupro.html#cloud>

カートモ®UP PRO をベースに、車載 CAN データをクラウドに蓄積し利用可能な実験システムの構築を致します。

【本件に関するお問合せ】

株式会社ゼットエムピー 営業部 TEL: 03-5802-6901 / FAX: 03-5802-6908 E-Mail: e-nuvo@zmp.co.jp

【株式会社ゼットエムピー】

<http://www.zmp.co.jp/>

本社: 東京都文京区 代表取締役社長: 谷口 恒

「あらゆるものにロボット技術を応用し、楽しく便利なライ

フスタイルを創造する」というミッションのもと、「クルマの走る、曲がる、止まるを制御するプラットフォーム RoboCar®シリーズの販売」、「人間計測に加えクルマの計測、外界の計測、それら三位一体の計測を行い、人にも環境にも優しいクルマ作りの支援」、「ロボット技術を活用した実車ベンチマーク等の開発支援を行う RoboTest®ビジネス」を行っています。2001 年 1 月文部科学省傘下の科学技術振興機構から技術移転を受け創業。日本ロボット学会実用化技術賞、経済産業省「今年のロボット大賞 最優秀中小・ベンチャー企業賞、中小企業基盤整備機構理事長賞」など数多くの賞を受賞。私たちはこれからも、ロボット技術とサービスで、イノベティブな製品を生み出してまいります。(RoboCar、RoboTest はゼットエムピーの登録商標です。)



RoboCar® 1/10



RoboCar® MV2



RoboCar® HV



RoboCar® PHV