



2チャンネルCAN同時接続

ZMP® CANUSB-Z

<https://www.zmp.co.jp/products/sensor/imu-gps-can/canusb-z>

2チャンネルのCANを装備し、USBにてPCIに接続が可能な小型インタフェースモジュールです。CANボーレートは最大1Mbps、同期信号入力や他機器への電源供給も可能です。CANの通信設定とデータの確認が可能なコンフィギュレーションツールが付属しており、小型で軽量なため、車両内や実験室・ラボなど場所を選ばずご利用いただけます。

また、オプションのViewerアプリケーションは、CANデータから特定のIDを取り出し、物理値などに変換するデータベース作成機能と、保存済みのログデータをテストベンチデータとして再生する機能が含まれています。

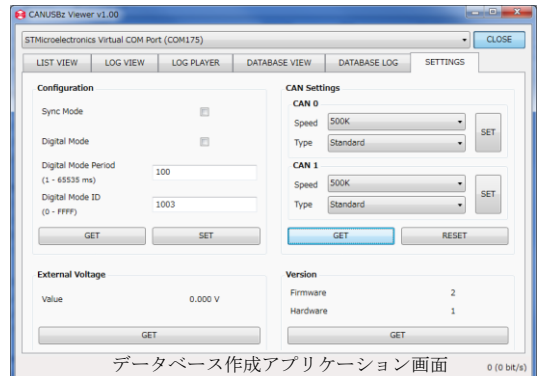
自動車や車載機器、建機・農機など、産業用機械の開発や実験におけるCANバスの計測、車両データとセンサなど異なるチャンネルのCANデータの同期取得といった用途ですすぐにご利用いただけます。



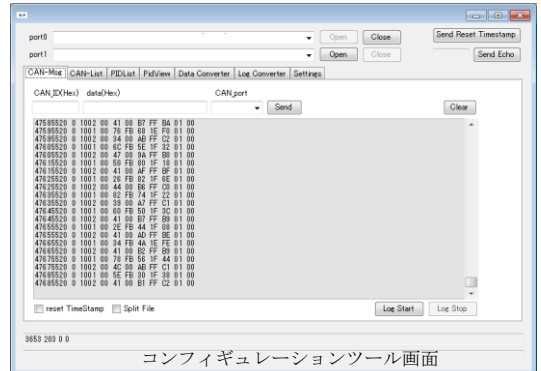
ZMP®
CANUSB-Z

特徴

- ・2チャンネルのCANインタフェースを装備した小型CANUSB-Zインタフェース
- ・すべてのCANデータの取得が可能
- ・USBバスパワー駆動
- ・5V電源出力により他の機器に電源供給可能
- ・デジタル入力(1チャンネル)により同期信号が入力可能
- ・終端抵抗を内蔵(背面スイッチで設定)
- ・CAN通信の設定と簡易モニタリングツール付属 (Windows)
- ・データベースで変換したデータを活用するAPIを用意
- ・(オプション)CANデータを抽出し物理値などに変換するデータベース作成ツール、ログデータ再生ツール (Windows)



データベース作成アプリケーション画面



コンフィギュレーションツール画面

仕様・主な用途

CANチャンネル数	2 (D-subコネクタ × 1)
CANボーレート	最大1[Mbps] (125, 250, 500, 1000[kbps]切替)
コントローラ	CAN2.0A, 2.0B (ID:11, 29[bit])
PCバスインタフェース	USB2.0 (バスパワー給電)
IOインタフェース	デジタル入力 × 1 (シュミットトリガー、最大1[kHz]、最大30[V]) アナログ入力 × 1 (0-16[V]、12[bit])
タイムスタンプ	10[μs]
電源出力	USBバスパワー(5V)/EXT(最大16V3A)
サイズ・重量	約60×40×20[mm]、約50[g]
アプリケーション	Windows 7/8
ドライバ	Windows 7/8、Linux
動作環境	-20~60[°C] ※結露なきこと

価格

ZMP® CANUSB-Z 40,000円(税別)	<ul style="list-style-type: none"> ・CANUSB-Z 本体 × 1 ・アプリケーションCD-ROM × 1 (コンフィギュレーションツール、ドキュメント)
ZMP® CANUSB-Z&Viewer 90,000円(税別)	<ul style="list-style-type: none"> ・CANUSB-Z 本体 × 1 ・アプリケーションCD-ROM × 1 (コンフィギュレーションツール、マニュアル) ・ViewerアプリケーションCD-ROM × 1 (データベース作成アプリケーション、Playerアプリケーション、マニュアル)

株式会社ZMP www.zmp.co.jp

〒112-0002 東京都文京区小石川5-41-10 住友不動産小石川ビル

TEL : 03-5802-6901 FAX 03-5802-6908 Mail info@zmp.co.jp

3D CAD Sponsor from 2002

